

# 売戸建住宅

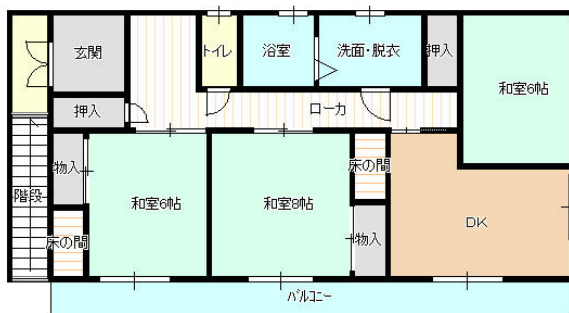
富士岡駅

作業場付住居

間取り  
3DK

建物面積  
163.70㎡

築年月  
1986年07月



物件種目	売戸建住宅
最寄駅	富士岡
間取りタイプ	3DK
価格	2,050万円

物件所在地	静岡県御殿場市大坂		
交通	J R 御殿場線 富士岡 徒歩19分		
土地面積	公簿 259.29㎡	私道面積 (共有持分)	
建物	構造・規模	鉄骨造 2階建	
	面積	163.70㎡	
	間取内訳		
土地権利	所有権	地目	宅地
都市計画	市街化区域	用途地域	1種住居
建ぺい率	60%	容積率	200%
築年月	1986年07月	駐車場	
現況	所有者居住中	引渡日	相談
建築確認番号			
接道状況 (角地・間口)	西		
設備			
備考	平成17年屋根・外壁補修。平成28年バルコニー補修、防水処理。		

この図面は物件情報の一部を抜粋して掲載しております。(現況優先)  
付帯条件や別途料金等が発生する場合がありますのでご確認ください。

at home

infosheet 物件番号 69633145030

静岡県知事免許(7)第10007号 〒412-0043 静岡県御殿場市新橋1614-1

株式会社御殿場地所

TEL: 0550-82-2489 FAX: 0550-84-0741 定休日: 毎週水曜日・第2日曜日

■取引態様: 媒介